

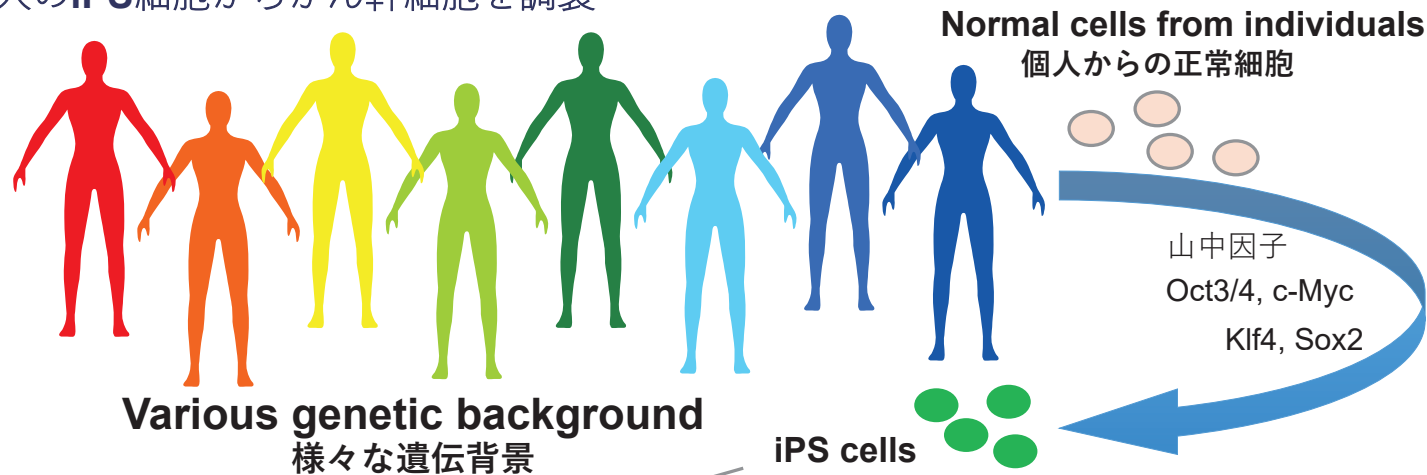
# Cancer Stem Cell Atlas Project: a Comprehensive Approach to Cancer from Epigenetics to Genetics

## がん幹細胞アトラス計画：エピゲノムからがんゲノムまで

Masaharu Seno 大学院ヘルスシステム統合科学研究科 教授 妹尾昌治

### Preparation of Cancer Stem Cells from Individual iPS Cells

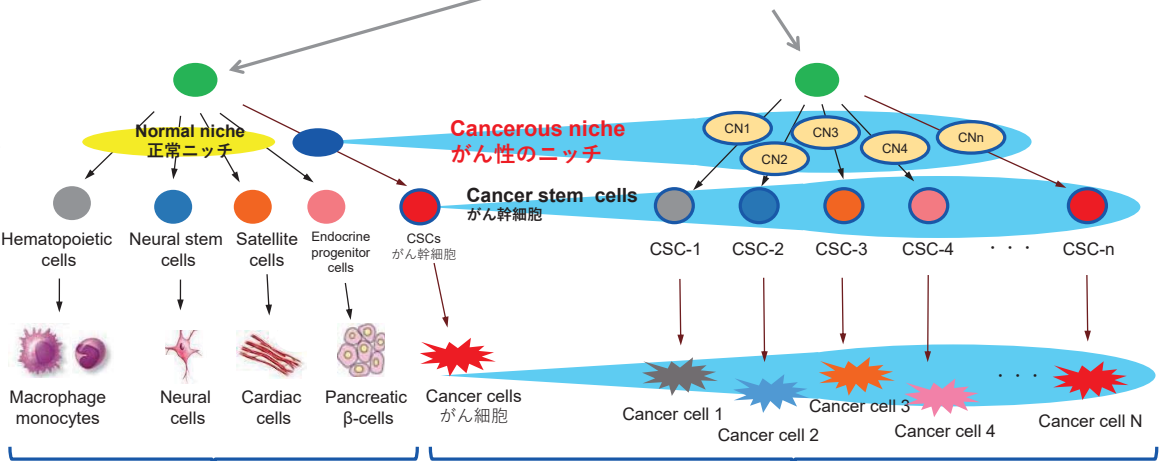
個人のiPS細胞からがん幹細胞を調製



Microenvironment  
微小環境

Progenitor cells  
前駆細胞

Differentiated cells  
成熟細胞

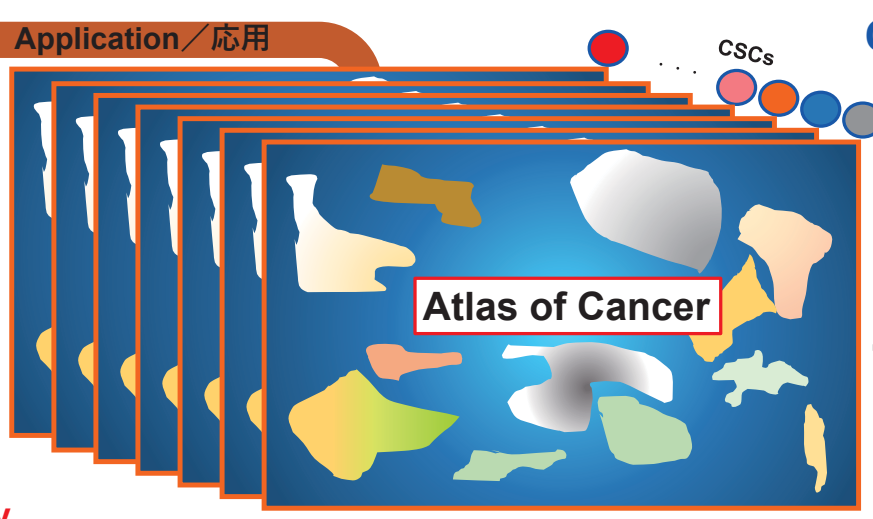


Tissue Regeneration / 組織再生      Various Cancer Development / 様々ながん

- Precise Diagnosis  
正確な診断
- Development of Anti-cancer Agents  
新規制がん剤開発
- Personalized Medicine  
個別化医療



Complete Therapy  
根本治療



Omic Analyses  
多角的解析

- Epigenome  
エピゲノム
- Genome  
ゲノム
- Transcriptome  
トランスクリプトーム
- Proteome  
プロテオーム
- Glycome  
グリコーム
- Mtabolome  
メタボローム

### Contact

Masaharu Seno, Ph.D.  
Graduate School of Interdisciplinary Science and Engineering in Health Systems,  
Okayama University    Tel +81-86-251-8216    E-mail mseno@okayama-u.ac.jp

